

PME9.0 在 Vista 中查询设备历史数据

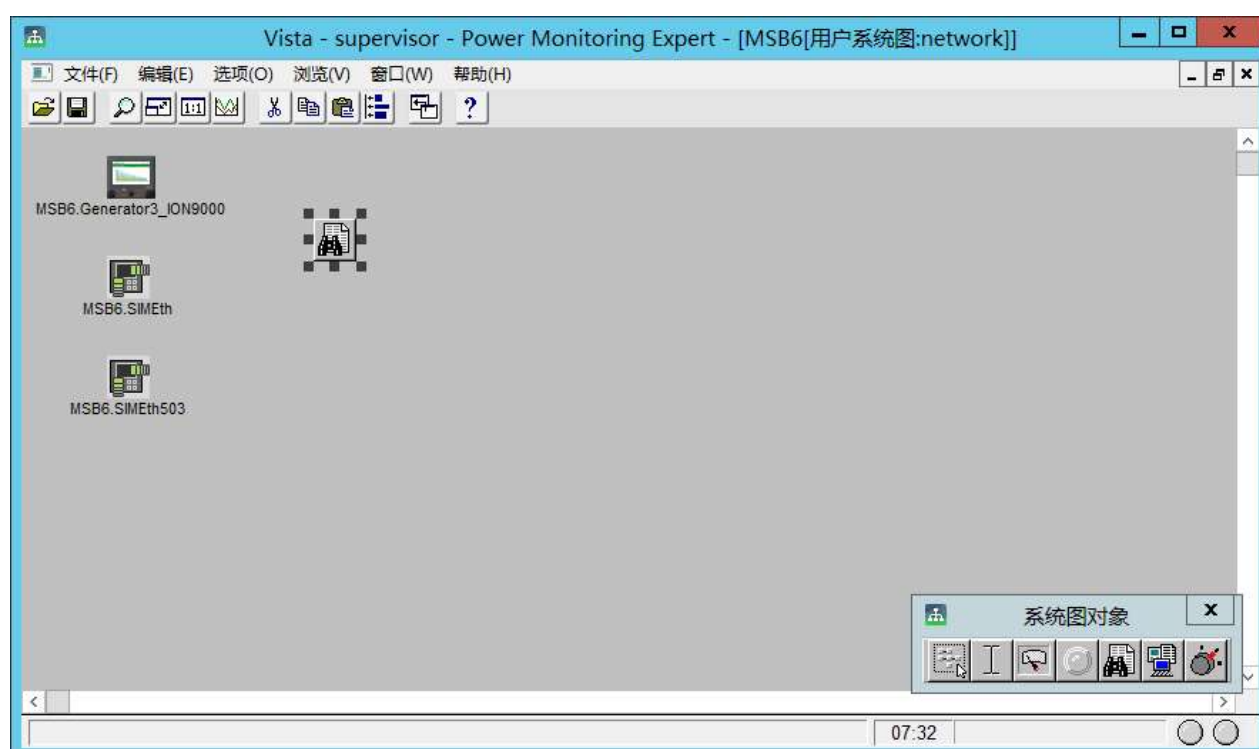
问题描述:

在 Vista 中查询设备历史数据

解决方案:

步骤如下:

1. 打开 Vista，选项 – 显示工具箱，拖入一个数据记录浏览器



2. 在查询服务器中检查 Group Name 和寄存器，用如下默认配置即可。



数据记录浏览器配置

标题 查询服务器 查询

☒ 沿用源窗口

☐ 自定义查询服务器

编辑链接...

Group Name:
QUERYSERVER.WIN-4J04K96G0UH

寄存器: QM1 Query Register

确定(O) 取消(C) 帮助(H)

3. 点击查询 - 编辑查询



数据记录浏览器配置

标题 查询服务器 查询

编辑查询...

编辑 SQL...

选项

9999 一次上传的记录

☐ 自动更新

☒ 关闭时停止数据库查询(O)

☐ 沿用源节点(O):

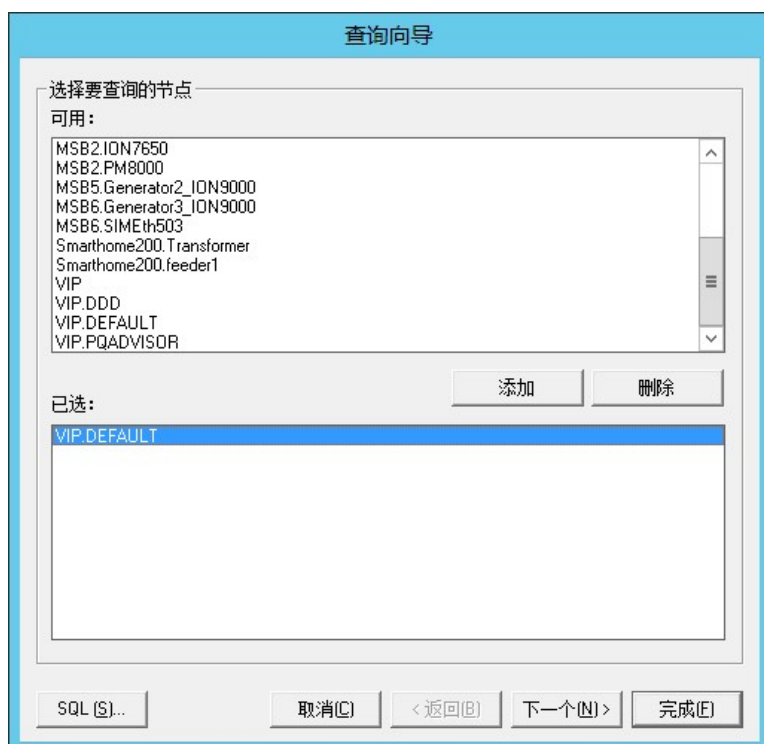
日志视图曲线 X 轴参数

☒ 时标(I)

☐ 使用 栏 # (1)

确定(O) 取消(C) 帮助(H)

4. 选择要查询的节点（本例为 VIP.DEFAULT），选中后点击添加，点击下一个



查询向导

选择要查询的节点

可用:

- MSB2.ION7650
- MSB2.PM8000
- MSB5.Generator2_ION9000
- MSB6.Generator3_ION9000
- MSB6.SIMeth503
- Smarthome200.Transformer
- Smarthome200.feeder1
- VIP
- VIP.DDD
- VIP.DEFAULT
- VIP.PQADVISOR

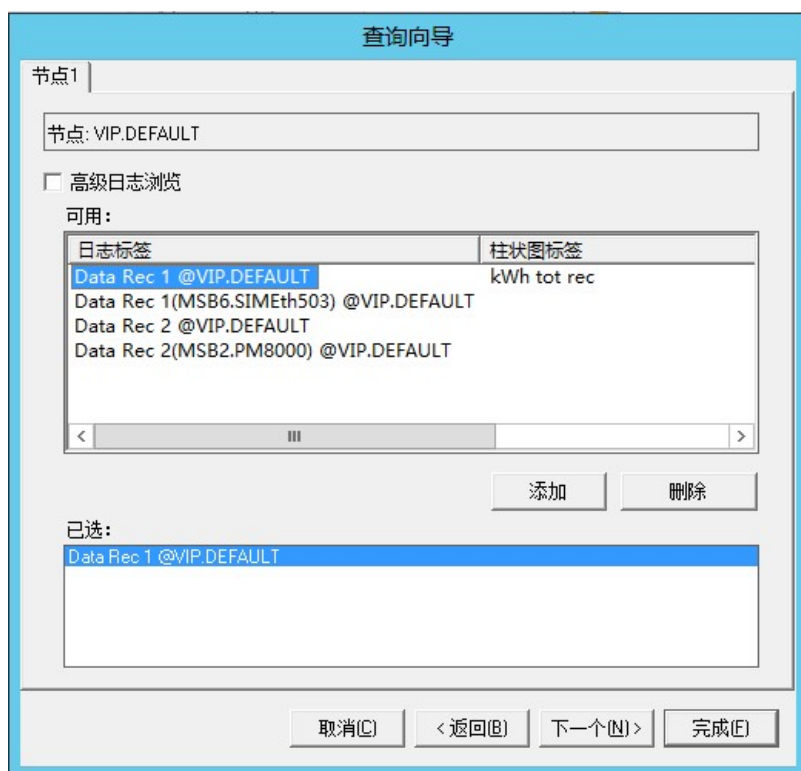
已选:

- VIP.DEFAULT

添加 删除

SQL(S)... 取消(C) < 返回(B) 下一个(N) > 完成(F)

5. 选择需要查询节点的测量量，点击添加



查询向导

节点1

节点: VIP.DEFAULT

☐ 高级日志浏览

可用:

日志标签	柱状图标签
Data Rec 1 @VIP.DEFAULT	kWh tot rec
Data Rec 1(MSB6.SIMeth503) @VIP.DEFAULT	
Data Rec 2 @VIP.DEFAULT	
Data Rec 2(MSB2.PM8000) @VIP.DEFAULT	

已选:

- Data Rec 1 @VIP.DEFAULT

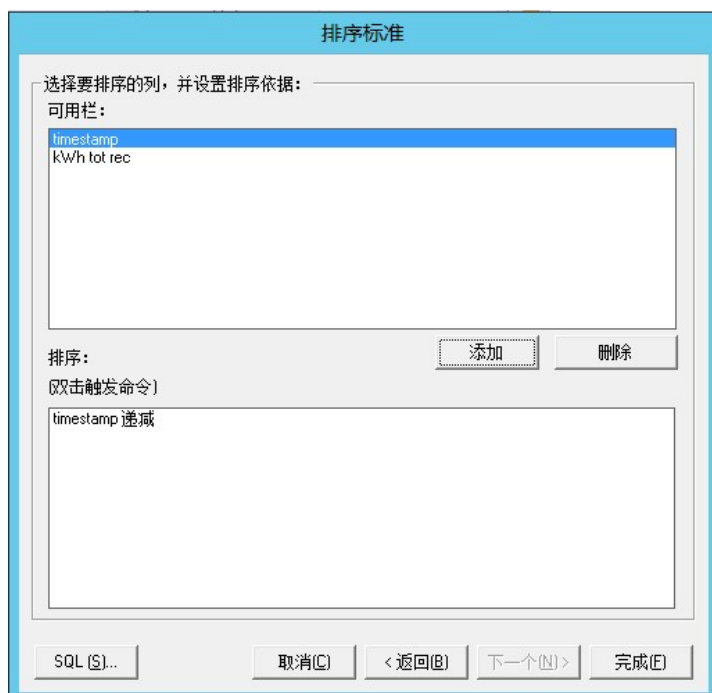
添加 删除

取消(C) < 返回(B) 下一个(N) > 完成(F)

6. 在表格中选择需要在日志浏览中显示的列，时标和记录到数据库的量，过滤条件可用时标，如下 所示在过滤下选择 timestamp，在条件中选择 IS NOT NULL，点击插入，点击下一个



7. 选择排序标准，本例以时标递减为例，选择 timestamp 后点添加即可，再点完成。



8. 点击确定，即可显示历史数据

